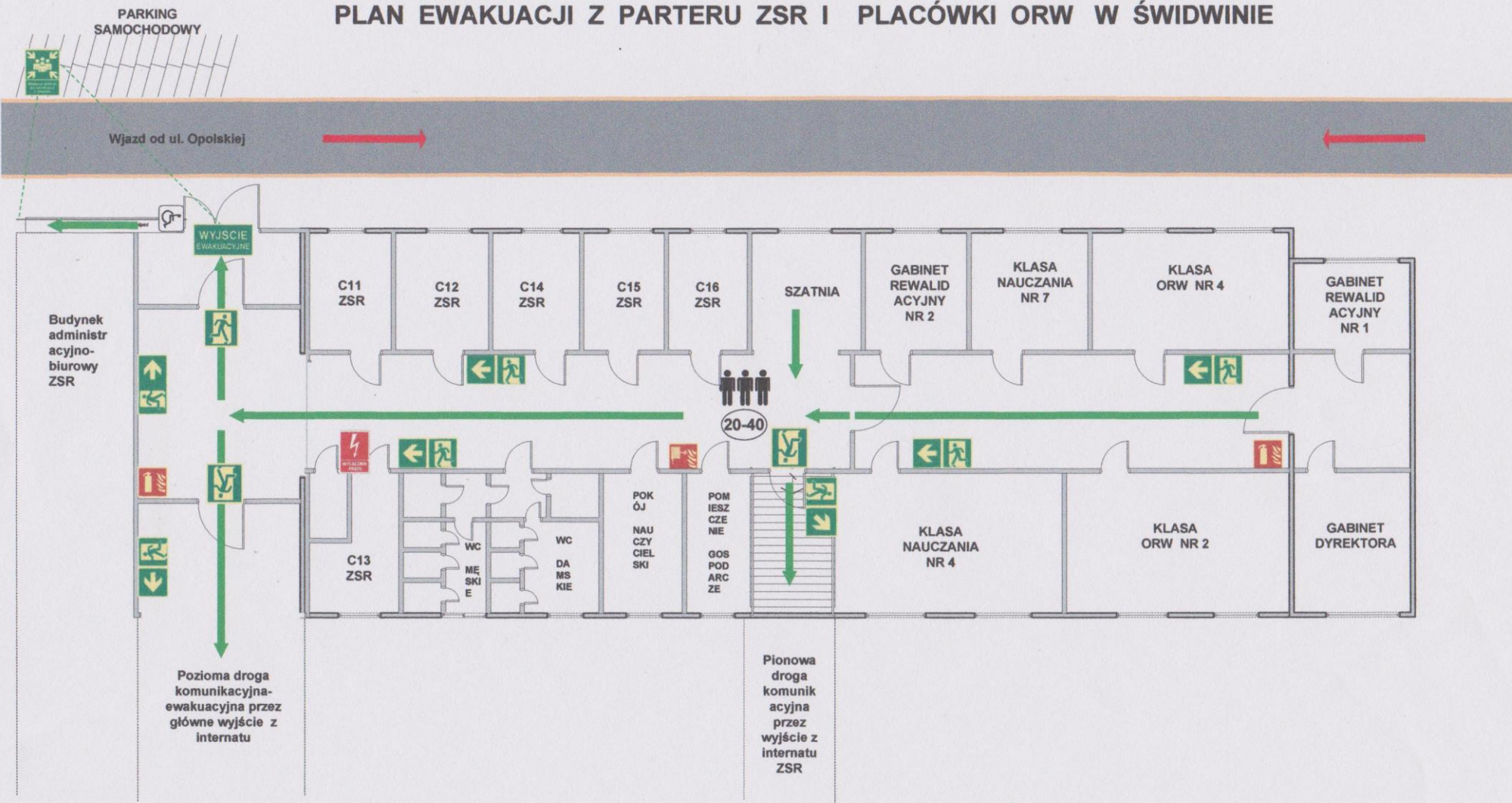


# PLAN EWAKUACJI Z PARTERU ZSR I PLACÓWKI ORW W ŚWIDWINIE

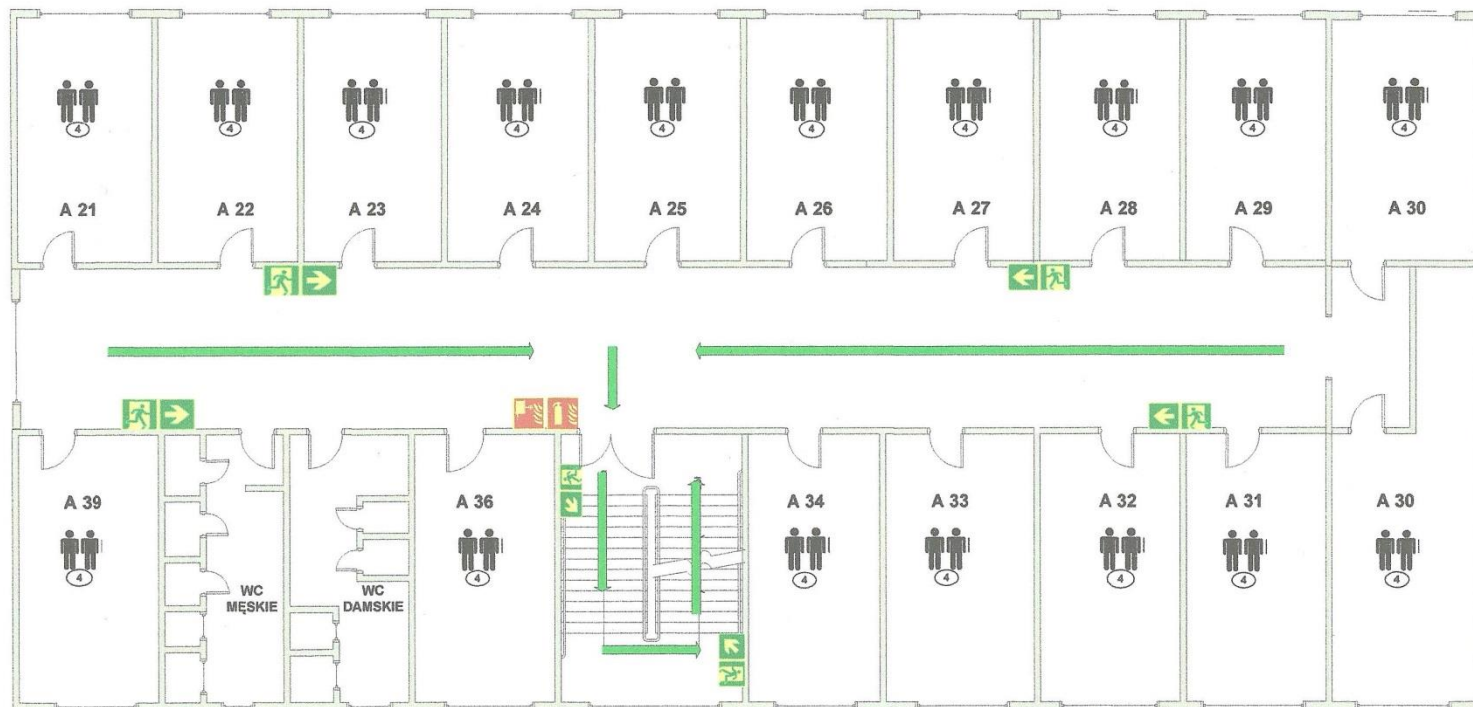


## LEGENDA:

	- wyjście ewakuacyjne		- hydrant wewnętrzny
	- drzwi ewakuacyjne		- miejsce lokalizacji gaśnicy
	- kierunek drogi ewaku. do wyjścia		- kierunek ewakuacji
	- kierunek drogi ewaku. w górę do wyjścia		- przeciwpożarowy wyłącznik prądu

Sporządził: STAGU-POŻARNIK

## PLAN EWAKUACJI Z I PIĘTRA BUDYNKU A

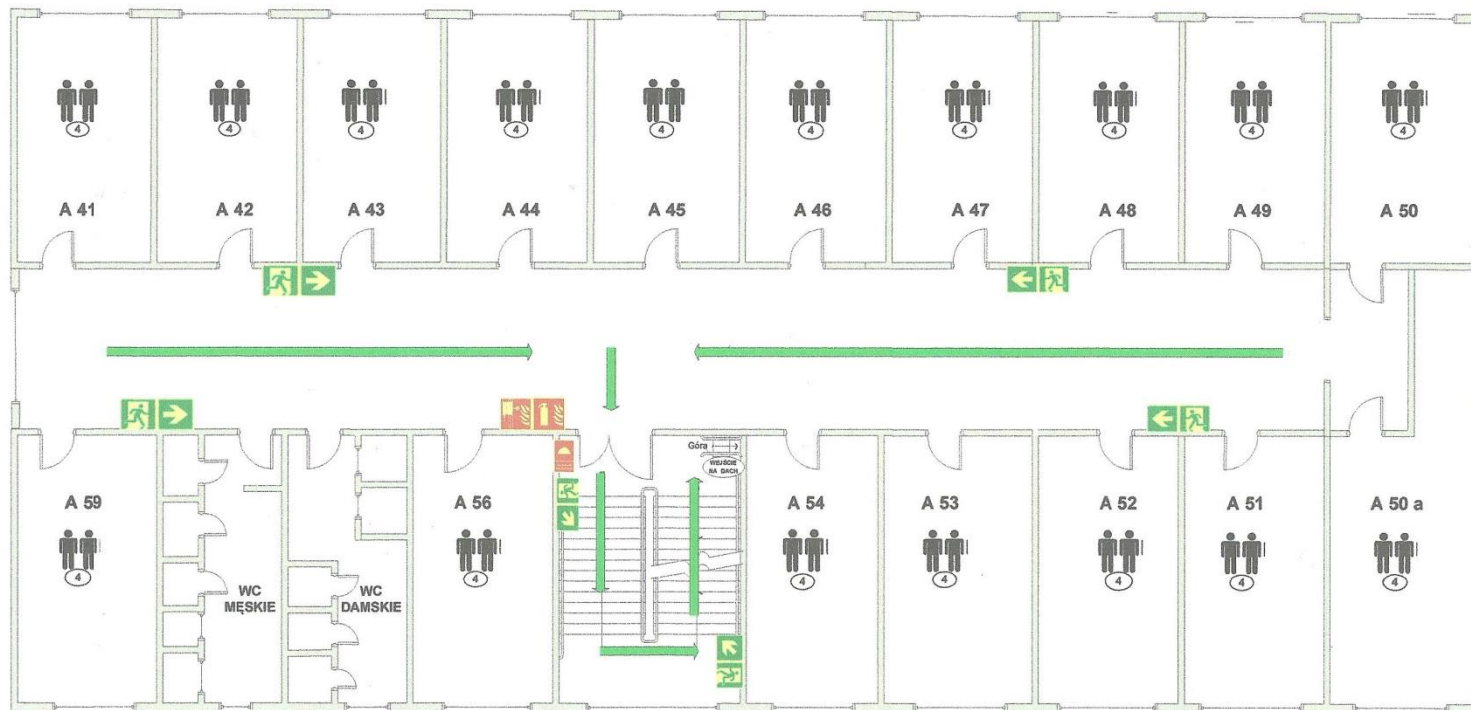


### LEGENDA:

	- wyjście ewakuacyjne		- miejsce lokalizacji hydrantu
	- drzwi ewakuacyjne		- kierunek drogi ewakuacyjnej do wyjścia
	-miejsce lokalizacji gaśnicy		- ilość osób i tu jesteś
	-kierunek drogi ewakuacyjnej		- uruchamianie klapy dymowej

WYK. STAGU-POŻARNIK

## PLAN EWAKUACJI Z II PIĘTRA BUDYNKU A

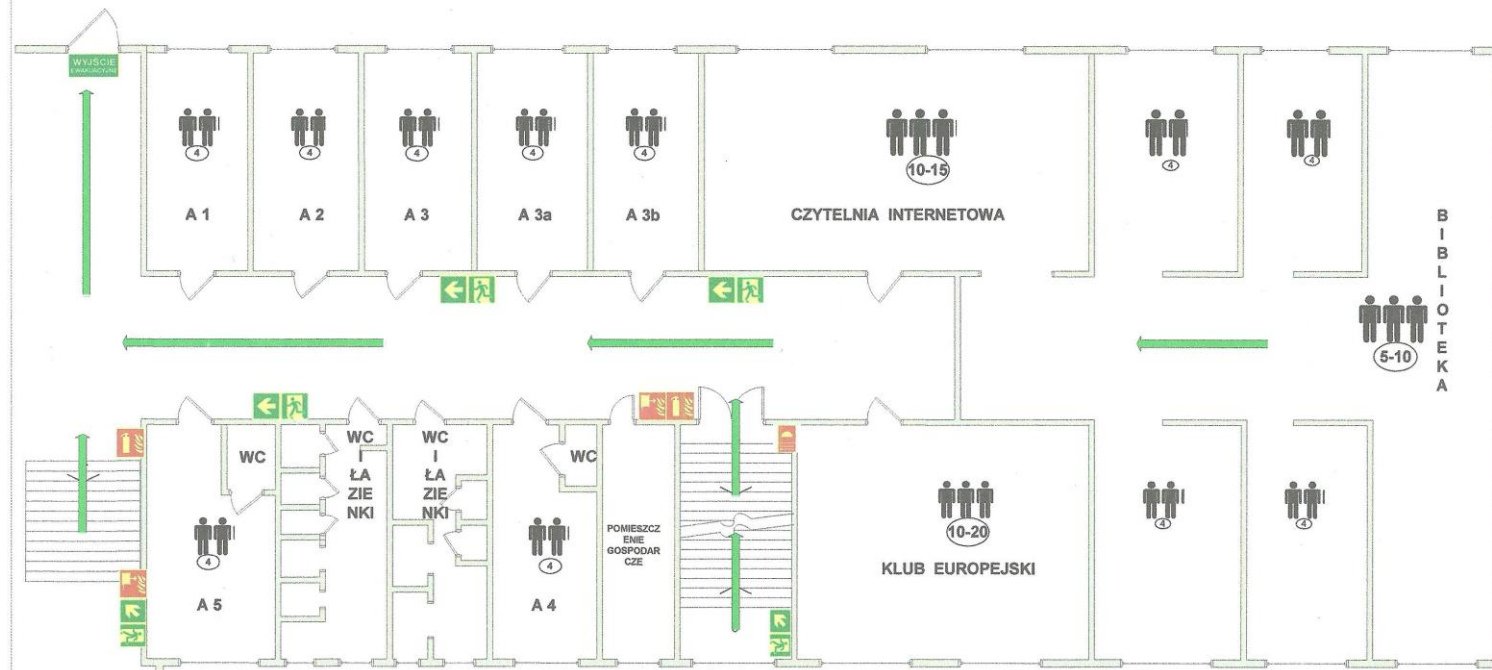


### LEGENDA:

	- wyjście ewakuacyjne		- miejsce lokalizacji hydrantu
	- drzwi ewakuacyjne		- kierunek drogi ewakuacyjnej do wyjścia
	-miejsce lokalizacji gaśnicy		- ilość osób i tu jesteś
	-kierunek drogi ewakuacyjnej		- uruchamianie klapy dymowej

WYK. STAGU-POZARNIK

## PLAN EWAKUACJI Z PARTERU BUDYNKU A

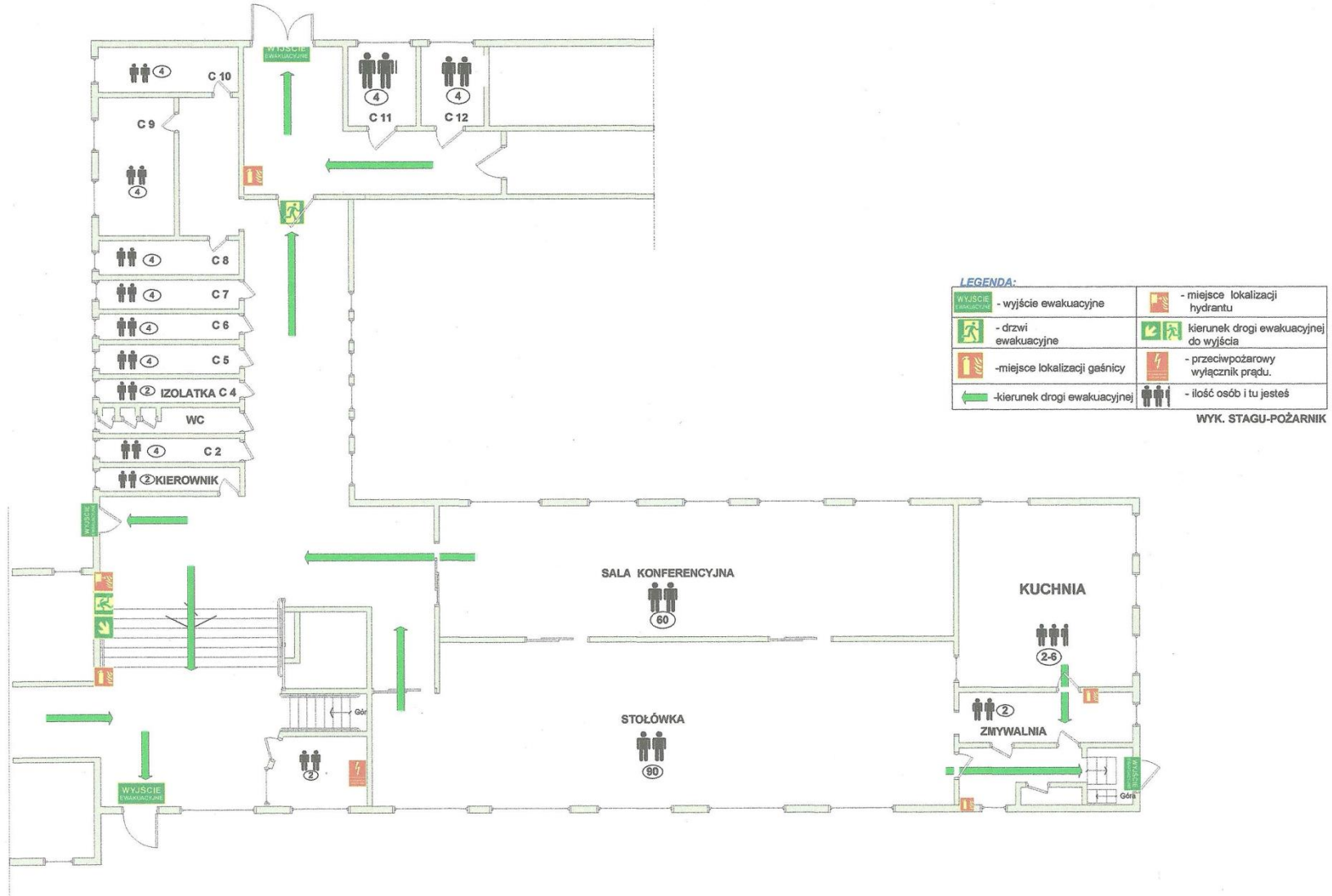


**LEGENDA:**

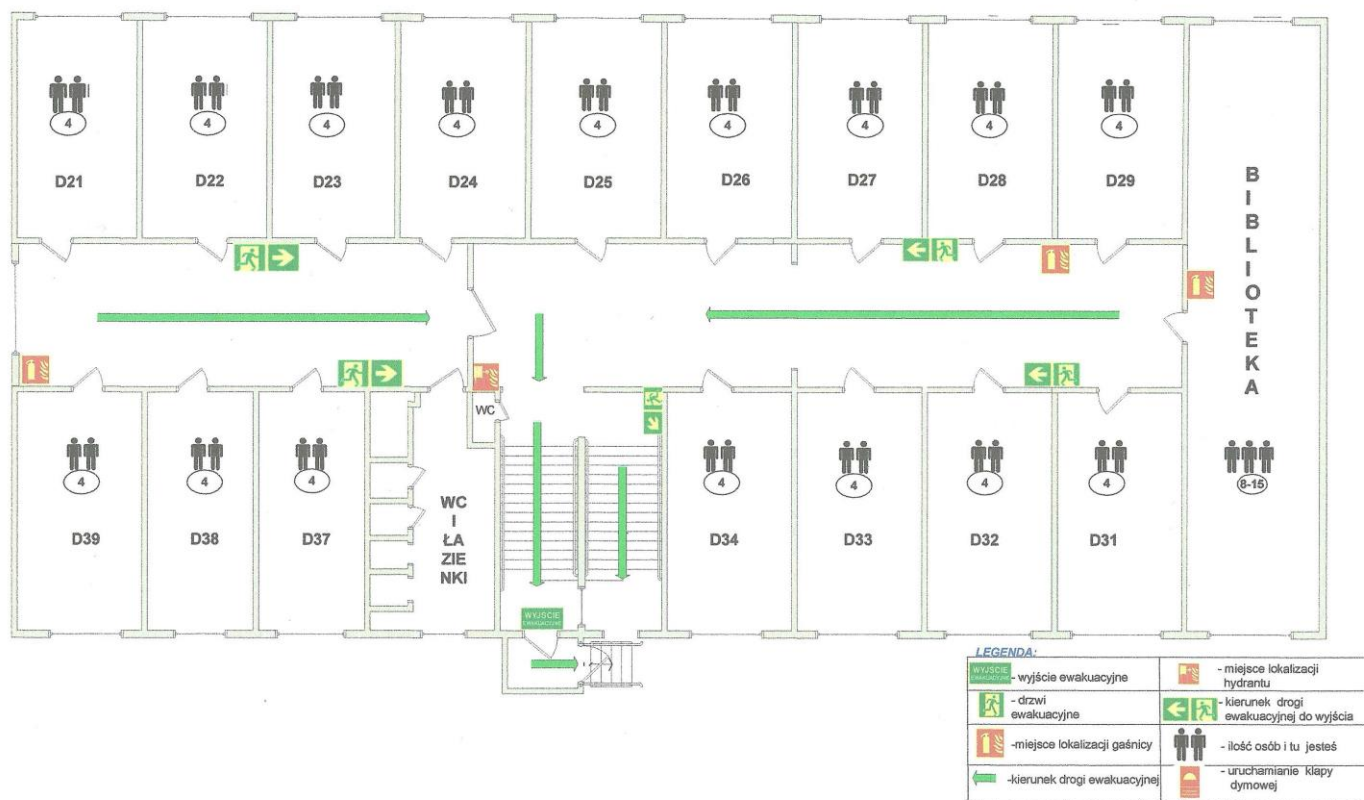
	- wyjście ewakuacyjne		- miejsce lokalizacji hydrantu
	- drzwi ewakuacyjne		- kierunek drogi ewakuacyjnej do wyjścia
	- miejsce lokalizacji gaśnicy		- kierunek drogi ewakuacyjnej
	- kierunek drogi ewakuacyjnej		- uruchamianie klapy dymowej
	- ilość osób		

WYK. STAGU-POŻARNIK

## PLAN EWAKUACJI Z POMIESZCZEŃ PARTERU BUDYNKU B+C



## PLAN EWAKUACJI Z I PIĘTRA BUDYNKU D



## PLAN EWAKUACJI Z II PIĘTRA BUDYNKU D



**LEGENDA:**

WYŚCIE ewakuacyjne	- miejsce lokalizacji hydrantu
- drzwi ewakuacyjne	- kierunek drogi ewakuacyjnej do wyjścia
-miejsce lokalizacji gaśnicy	- ilość osób i tu jesteś
-kierunek drogi ewakuacyjnej	- uruchamianie klapy dymowej

WYK. STAGU-POŻARNIK